

# 102 諮商與應用心理學系 課程地圖及職涯地圖—研究所

必修：15 學分 選修：19 學分 獨立研究：2 學分



**碩一 核心課程：**  
社會科學研究法、諮商理論研究、團體諮商研究、心理測驗與衡鑑研究

**一般課程：**  
人格心理學研究、發展心理學研究、正向心理學研究

**科學訓練課程：**  
高等統計學與統計套裝程式應用研究、質性研究、多變項統計

**實務應用課程：**  
生涯輔導與諮商研究、職場健康心理學研究、組織心理學研究、兒童與青少年諮商研究、諮商技術研究、人力資源管理研究、訓練與發展研究、諮商實務研究

**碩二 核心課程：**  
諮商實習（一）、獨立研究

**一般課程：**  
諮商專業倫理研究、變態心理學研究、多元文化諮商研究

**實務應用課程：** 遊戲治療研究、表達性藝術治療研究、諮商實習（二）、成人與企業員工諮商研究、婚姻與家族諮商研究、哀傷諮商與治療研究、特殊個案認知行為治療研究、心理動力取向治療研究、方案設計與評估研究

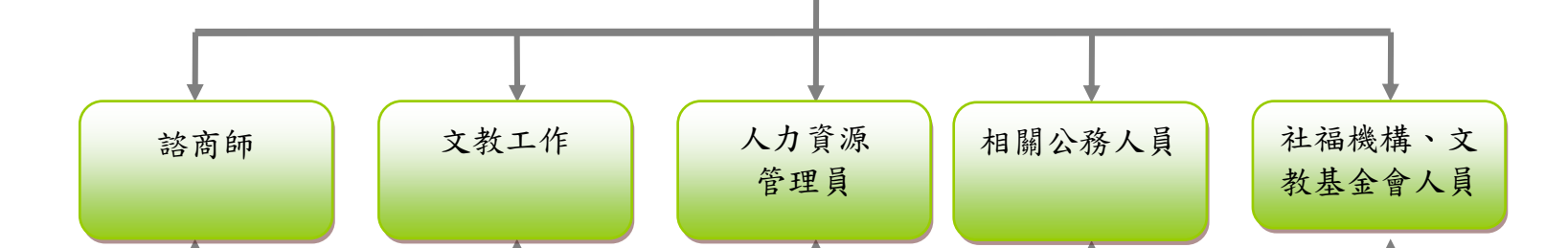
**實務應用課程：**  
專業諮商實習（一）、專業諮商實習（二）



**諮商、輔導相關研究所**  
社會科學研究法、諮商理論研究、團體諮商研究、心理測驗與衡鑑研究、諮商實習（一）、獨立研究、正向心理學研究、人格心理學研究、諮商專業倫理研究、變態心理學研究、多元文化諮商研究、高等統計學與統計套裝程式應用研究、多變項統計、質性研究、諮商技術研究、兒童與青少年諮商研究、諮商實務研究、遊戲治療研究、婚姻與家族諮商研究、哀傷諮商與治療研究、表達性藝術治療研究、心理動力取向治療研究、諮商實習（二）、成人與企業員工諮商研究、特殊個案認知行為治療研究、方案設計與評估研究、專業諮商實習（一）、專業諮商實習（二）

**心理相關研究所**  
社會科學研究法、心理測驗與衡鑑研究、諮商實習（一）、獨立研究、正向心理學研究、人格心理學研究、發展心理學研究、諮商專業倫理研究、變態心理學研究、高等統計學與統計套裝程式應用研究、多變項統計、質性研究、諮商技術研究、生涯輔導與諮商研究、兒童與青少年諮商研究、組織心理學研究、遊戲治療研究、婚姻與家族諮商研究、表達性藝術治療研究、心理動力取向治療研究、諮商實習（二）、成人與企業員工諮商研究、特殊個案認知行為治療研究、方案設計與評估研究、專業諮商實習（一）、專業諮商實習（二）

**人力資源相關研究所**  
社會科學研究法、心理測驗與衡鑑研究、獨立研究、人格心理學研究、發展心理學研究、諮商專業倫理研究、變態心理學研究、高等統計學與統計套裝程式應用研究、多變項統計、質性研究、生涯輔導與諮商研究、成人與企業員工諮商研究、職場健康心理學研究、訓練與發展研究



**諮商師**  
諮商理論研究、團體諮商研究、心理測驗與衡鑑研究、諮商實習（一）、人格心理學研究、發展心理學研究、諮商專業倫理研究、變態心理學研究、諮商技術研究、生涯輔導與諮商研究、兒童與青少年諮商研究、諮商實務研究、遊戲治療研究、表達性藝術治療研究、成人與企業員工諮商研究、特殊個案認知行為治療研究、諮商實習（二）、成人與企業員工諮商研究、特殊個案認知行為治療研究、心理動力取向治療研究、方案設計與評估研究、專業諮商實習（一）、專業諮商實習（二）

**文教工作**  
諮商理論研究、團體諮商研究、心理測驗與衡鑑研究、諮商實習（一）、正向心理學研究、人格心理學研究、發展心理學研究、多元文化諮商研究、諮商技術研究、兒童與青少年諮商研究、遊戲治療研究、表達性藝術治療研究、成人與企業員工諮商研究、特殊個案心理諮商研究、方案設計與評估研究

**人力資源管理員**  
社會科學研究法、心理測驗與衡鑑研究、諮商實習（一）、正向心理學研究、人格心理學研究、發展心理學研究、諮商專業倫理研究、變態心理學研究、多元文化諮商研究、高等統計學與統計套裝程式應用研究、多變項統計、質性研究、生涯輔導與諮商研究、組織心理學研究、職場健康心理學研究、訓練與發展研究、哀傷諮商與治療研究、諮商實習（二）、成人與企業員工諮商研究、專業諮商實習（二）  
建議加修企管相關課程

**相關公務人員**  
社會科學研究法、諮商實習（一）、正向心理學研究、高等統計學與統計套裝程式應用研究、多變項統計、生涯輔導與諮商研究、婚姻與家族諮商研究、諮商實習（二）  
增能學程課程：諮商與輔導、青少年心理學與個案研究、測驗與統計、行政法、民法總則與刑法總則、犯罪學、少年事件處理法

**社福機構、文教基金會人員**  
諮商理論研究、團體諮商研究、心理測驗與衡鑑研究、諮商實習（一）、正向心理學研究、諮商專業倫理研究、變態心理學研究、多元文化諮商研究、高等統計學與統計套裝程式應用研究、多變項統計、諮商技術研究、生涯輔導與諮商研究、兒童與青少年諮商研究、遊戲治療研究、婚姻與家族諮商研究、哀傷諮商與治療研究、表達性藝術治療研究、諮商實習（二）、成人與企業員工諮商研究、特殊個案認知行為治療研究、方案設計與評估研究