



# 113年度國立臺灣師範大學 社區諮商中心心田心理諮商所 諮商心理與學校輔導專業督導培訓課程

## 課程介紹



### 一、課程介紹：

本課程分為兩部分，包含基礎理論課程與進階實務課程。基礎課程針對督導理論、模式、歷程、及相關議題授課，協助助人工作者建構督導基礎理論知能。進階課程則進一步針對特定類型及場域案主之督導議題授課，協助已具備基礎理論知識者，進一步提升專業督導能力。

### 二、課程時間：

自 113 年 7 月 6 日－9 月 7 日

### 三、課程地點：

臺師大圖書館校區教育學院大樓5樓  
教 513 教室（請以行前通知為準）

### 四、課程聯絡方式：



02-7749-5926/7987



[ntnu.community@gmail.com](mailto:ntnu.community@gmail.com)

### 五、報名方式

填寫報名表單



# 課程介紹



## 六、培訓對象



- 現職之專業諮商實務工作者，具備三年以上之社區或學校諮商實務工作經驗，持有資歷證明之諮商心理師。
- 高級中等以下學校學校輔導教師資格之專兼任輔導教師、具諮商心理師證照之學校專任專業輔導人員、專任者須具備三年以上之學校輔導實務工作經驗；惟國中小兼任輔導教師須具備六年以上學校輔導實務工作經驗。
- 公私立大學校院諮商教育工作者，持有工作單位所出具之在職證明書，且具備三年以上之諮商實務工作經驗。

## 七、認證辦法(其餘規定請參閱各學會網站)

### 1. 台灣輔導與諮商學會專業督導認證辦法

- 諮商心理與學校輔導專業督導培訓：
- 第一階段為督導理論（48小時）。
- 第二階段為實務訓練（個別督導實習30小時，個別專業督導訓練10小時，共計40小時）。

### 2. 台灣諮商心理學會心理諮商督導認證辦法

- 第一階段為諮商督導課程60小時（含）以上。
- 第二階段，8小時（含）以上個別專業督導訓練下完成32小時（含）以上個別專業督導實習。其中至多僅能有二位受督者，實習期程應大於四個月。



## 八、課程安排

- 本次督導訓練課程只包含第一階段課程，不含第二階段督導實習課程。
- 第一階段課程含基礎理論課程及進階實務課程。列表如下頁：

## 【督導基本功】 諮商督導理論模式-基礎課程

共同基礎課程	課程時間	課程主題	講師
	7/06 (六) 6小時	督導概論與模式	林家興 老師
	7/07 (日) 6小時	督導技術與實務	林麗純 老師
	7/13 (六) 6小時	督導關係、歷程與介入	陳秀蓉 老師
	7/14 (日) 6小時	督導倫理與法律議題	林蔚芳 老師
	7/21 (日) 6小時	督導中的個人化議題與自我覺察	洪莉竹 老師
	9/07 (六) 6小時	多元文化督導議題	喬虹 老師



## 【督導進階課】 諮商心理／學校輔導 專業督導-進階課程

諮商心理專業	課程時間	課程主題	講師
	7/20 (六) 6小時	督導危機處理	施香如 老師
	7/28 (日) 6小時	督導中的性議題	葉致芬 老師
	8/10 (六) 6小時	憂鬱與自傷、手機/網路成癮、物質濫用及成癮相關議題之督導	林旻沛 老師
8/11 (日) 6小時	督導中的健康、疾病與失落議題	林欣怡 老師	

學校輔導專業	課程時間	課程主題	講師
	7/27 (六) 6小時	兒童青少年校園性別事件處遇與系統合作之督導	張麗君 老師
8/4 (日) 6小時	青少年優勢中心督導	王玉珍 老師	



# 報名方式與費用



## 一、報名方式：

本訓練督導課程皆採用網路報名，請上網填寫報名表。



報名網址：<https://forms.gle/ppq1D8TnMCpv6KEW9>

## 二、課程費用與優惠辦法：

本課程可以單堂、系列組合等多種方式報名，學員可依個人需求選擇欲修習之課程組合報名。並有針對不同報名方式如師大教職員工生、早鳥等優惠方案，每位學員限選用一種優惠方案使用，詳細各優惠方案與費用列表如下：

### 早鳥優惠

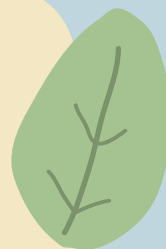
開課一個月前  
6/07(五)報名  
享8折優惠



### 臺師大人員優惠

(需出示證件)

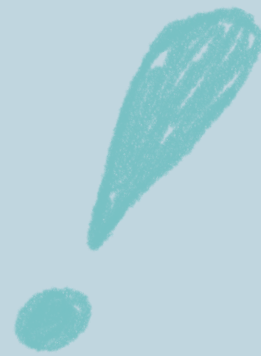
臺師大學生、校友及  
在職教職員工報名者  
享8折優惠



	全系列課程 (基礎課程36小時& 進階實務課程36小 時)	諮商實務課程 (基礎課程36小時& 諮商實務課程24小 時)	學校輔導課程 (基礎課程36小時& 學校輔導專業課程12小 時)
訓練費用	40,800元	34,000元	27,200元
早鳥價	31,200元	26,000元	20,800元
單場報名	3,400元 (早鳥價2,600)		



# 報名注意事項



## 一、報名注意事項：

- 需填寫 GOOGLE 報名表單、並註冊本校線上金流系統進行繳費才視為報名成功
- 未完成繳費者視同未報名成功，不保留名額。
- 敬請留意報名課程之開課日期及上課時間，正常開課情形，本單位於各課程開課日前，會以 E-MAIL 發送開課通知提醒上課學員亦可主動來電詢問，恕無法因未收到 E-MAIL 通知要求退費或補課。
- 課程未滿基本開課人數 10 人時，本單位有權停開或延後開課。將另行通知。

## 二、取消報名與退費：

- 本次課程為**實體課程不開放補課，請留意課程時間。**
- 學員自報名繳費後至開班上課前欲申請退費者，將退還已繳費用之九成。自開班上課之日起算未逾全期三分之一申請退費者，退還已繳費用之五成。開班上課時間已逾全期三分之一始申請退費者，不予退還。
- 本中心若因故未能開班上課，將全額退還學員已繳費用。
- 未開班退費、因個人因素申請退費，本單位辦理學員退費入帳所需時間約 4 週。

註：以上規定係依教育部專科以上學校推廣教育實施辦法第十七條規定辦理

